

# APEX 2013



Optical engineering software

安裝指引



Breault Research Organization Inc.

## 聯絡方式和法律資訊

這份文件用於 APEX® 2013

這份文件的意見，請回饋：[support@breault.com](mailto:support@breault.com)

關於APEX的技術支持或其它BRO相關產品諮詢，請聯繫我們：

US/Canada: 1-800-882-5085

Outside US/Canada: +1-520-721-0500

Fax: +1-520-721-9630

Breault Research Organization, Inc.

6400 East Grant Road, Suite 350

Tucson, AZ 85715

Technical Customer Service: [support@breault.com](mailto:support@breault.com)

General Information: [info@breault.com](mailto:info@breault.com)

<http://www.breault.com>

Breault Research Organization, Inc., (BRO) 所提供的文件檔案不負任何擔保責任或表達任何形式的暗示，亦無對適售性或特定目的適用性所為的默示性擔保。某些州省/司法轄區不允許排除默示擔保或限制默示。本文中的信息如有更改，恕不另行通知。

Copyright © 2010-2013 Breault Research Corporation, Inc. All rights reserved.

本產品和相關文件受版權保護，未經授權許可，限制其使用、複製、分發、和反編譯。如未經由Breault Research Organization, Inc (BRO)公司事先書面授權許可，本產品或相關文件的任何部分以任何形式複製，都是被美國法律嚴格禁止的。

BRO公司承認本文件中的註冊商標，產品：APEX 為Breault Research Organization, Inc (BRO)公司所註冊。bro4319 (May 6, 2013)

### 2 APEX Installation Guide

# 目錄



聯絡方式和法律資訊	2
APEX 2013安裝指引	5
作業系統支援	5
繪圖卡和Sentinel驅動支援	5
安裝 APEX前置作業	6
安裝 APEX	7
安裝硬體和軟體鎖 (新用戶)	11



# APEX 2013 安裝指引

本文件介紹如何安裝光學分析軟體APEX 2013，產品由Breault Research Organization, Inc (BRO)研發。APEX 是一個 SolidWorks®的外掛程式。在您開始安裝之前，請先閱讀指示並按照步驟進行，安裝過程將會非常順利。如果您有問題或其它建議未包含在本指引手，請連繫BRO公司技術服務，請參閱第2頁的聯絡方式和法律資訊。

## 作業系統支援

插入安裝光碟之前，請確認與您的作業系統與光碟標籤列示的系統相符。APEX僅支援表1列示的作業系統。

表1 APEX 2013支援的作業系統

64-Bit OS
Windows Vista: Business, Ultimate, and Enterprise
Windows 7: Professional, Ultimate, and Enterprise

*註 APEX僅支援64位元的作業系統，並且不支援家用版或入門版的作業系統。請參考表1。*

## 繪圖卡和Sentinel驅動支援


為了確保您系統的繪圖卡可支援APEX，請至以下網站查看for SolidWorks清單：  
<http://www.solidworks.com/sw/support/videocardtesting.html>

您的Network License，也必須透過認證伺服器更新Sentinel驅動。驅動程序可由Sentinel網站下載及安裝：

<http://www.safenet-inc.com/support-downloads/sentinel-drivers/>

## 安裝 APEX 前置作業

在安裝 APEX前，依照以下步驟執行：

- 1 由於APEX 2013 是一個SolidWorks外掛程式，在安裝APEX前，請確認您的系統已安裝 SolidWorks。確認SolidWorks圖示  出現於 **桌面**，或者SolidWorks出現在您的開始選單。

*註* APEX支援的版本為目前Solidworks的主要版本與前一個版本，不支援 Beta 版本。

- 2 確認APEX硬體鎖尚未接至您的電腦。
- 3 卸載已安裝的舊版APEX。

*註* 部分防毒軟體可能會影響APEX安裝或阻止APEX正常運行。

## 安裝 APEX

- 1 以上確認後，請將安裝光碟放入您的 DVD。
  - a 如果 APEX 未自動播放，請雙擊 APEX\_Installation\_Manager.exe。
  - b 如果 APEX 自動播放，按一下 **START INSTALLATION**。如圖 1
- 2 允許 Windows 安裝 APEX:
  - a *Windows 7 和 Vista 使用者*：如果跳出使用者帳戶控制對話框，請點選是。

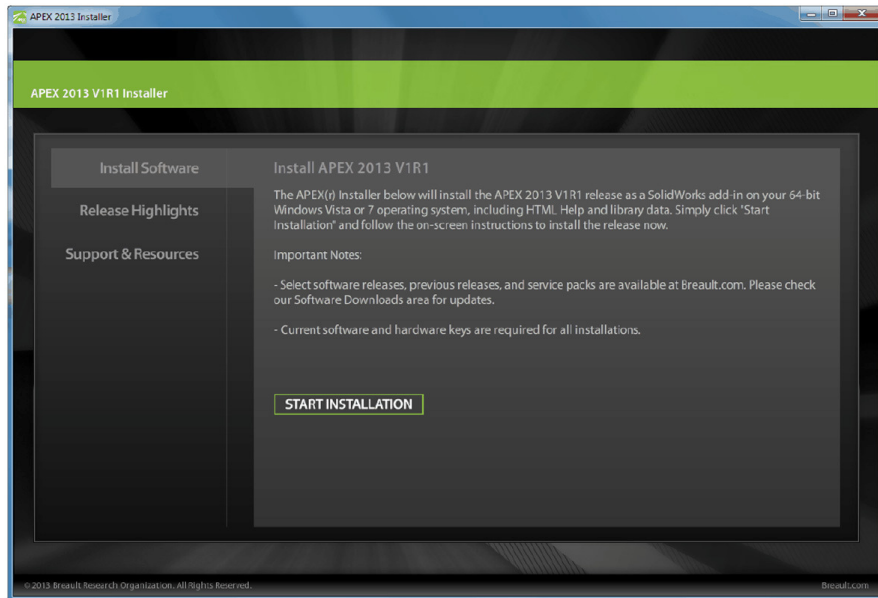


圖1 APEX自動播放視窗

等待片刻，跳出APEX 安裝管理視窗並顯示歡迎頁面。如圖2



圖2 APEX 安裝管理視窗 - 歡迎頁面



- 3 在安裝管理視窗 - 歡迎頁面，點選**Next**。按照提示操作，或在每一頁上單擊相應的按鈕。狀態欄會顯示進度。當進度到達一半之後，安裝進度會加快。請允許安裝程序完成。如圖3



圖3 APEX安裝進度

- 當安裝完成，可點選**View APEX Release Notes**查看更新和增強的功能，及問題解決說明。如圖4。



圖4 安裝完成

- 點選關閉離開。

*註* 在安裝過程中，APEX的Optical Parts儲存在以下文件夾，  
*C:\ProgramData\SolidWorks\SolidWorks 2013\design library\*。如果您使用的是2013  
年以前的SolidWorks，請確認新增這個路徑經由 *Tools, Options, File Locations, Design  
Library* 以取得最新的工具。



## 安裝硬體鎖和軟體鎖

BRO 為新用戶提供一個 APEX 硬體鎖，做為唯一的軟體使用授權識別。如果您使用的是網路授權的硬體鎖，需安裝在網路伺服器端。

*註 您可以安裝 APEX 於多台電腦。然而，要將每台電腦上的 APEX 安裝成功，您必須將您的硬體鎖插在本機電腦的 USB 埠，若是使用網路授權版，硬體鎖需插在伺服器端。*

- 1 請確認您的電腦系統日期設定是否正確。如果不正確，硬體鎖可能會失敗。
- 2 將硬體鎖插在您的 USB 埠，或者您有網路授權，請插在伺服器。
- 3 找到並開啟由 BRO 發出給 APEX 授權用戶的電子郵件，裡面包含軟體鎖訊息，軟體鎖與 USB 硬體相互關聯，授權您使用 APEX。
  - a 選取並複製 KEY 到 Windows 剪貼簿 (Ctrl-C)。註: 您將後面幾個步驟完成後，匯入軟體鎖字串。
- 4 開啟 SolidWorks。

*註 部分防毒軟體可能會影響 APEX 安裝或導致不能正常使用。*

- 5 APEX 授權失敗對話框，如圖5。此訊息並非表示有問題；它只是簡單說明軟體鎖目前並未匯入。點選**No**繼續。

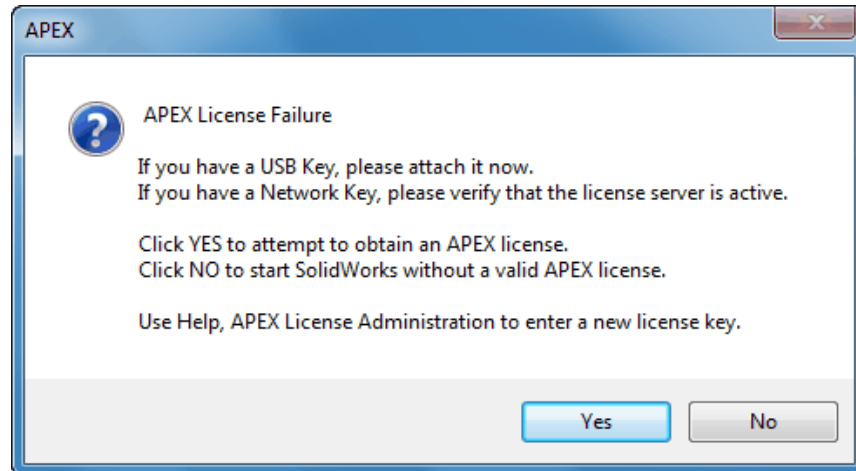


圖5 APEX 授權失敗對話框 - 點選**否**繼續

- 6 安裝或更新您唯一的BRO軟體鎖:
  - a 開啟SolidWorks Help menu, 向下移動到 APEX section, 點選 **APEX License Administration**。如圖6

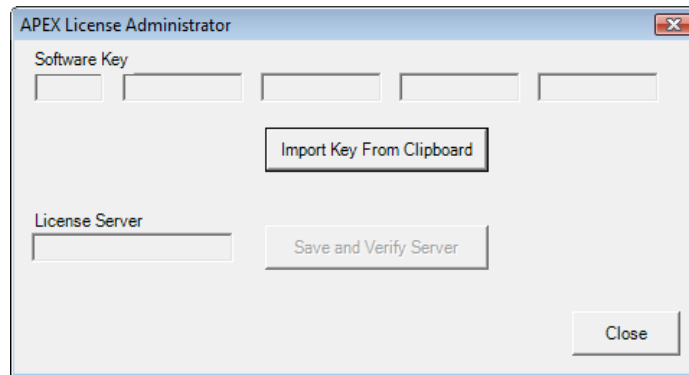


圖6 匯入軟體鎖

- b 按一下**Import Key From Clipboard** 貼上您稍早前複製到剪貼簿的軟體鎖字串。軟體鎖會自動匯入到APEX License Administrator。完成後關閉視窗。
    - c 如果您使用網路授權, 於**License Server**輸入伺服器名稱, 此伺服器需有 插上APEX硬體鎖, 然後點選 **Save and Verify Server**。如果APEX可以使用, 會跳出訊息提示。硬體鎖必須插在**授權伺服器**, 才能進行APEX網路授權。

- d 在使用APEX前，請先退出SolidWorks並重新啟動SolidWorks。系統將重新啟動並通過已註冊的授權。SolidWorks視窗。如圖 7



圖7 SolidWorks 視窗一次啟動

- e 在SolidWorks 的工具(Tools)選單下，選擇Add-Ins工具，確認APEX 安裝完成。如圖8

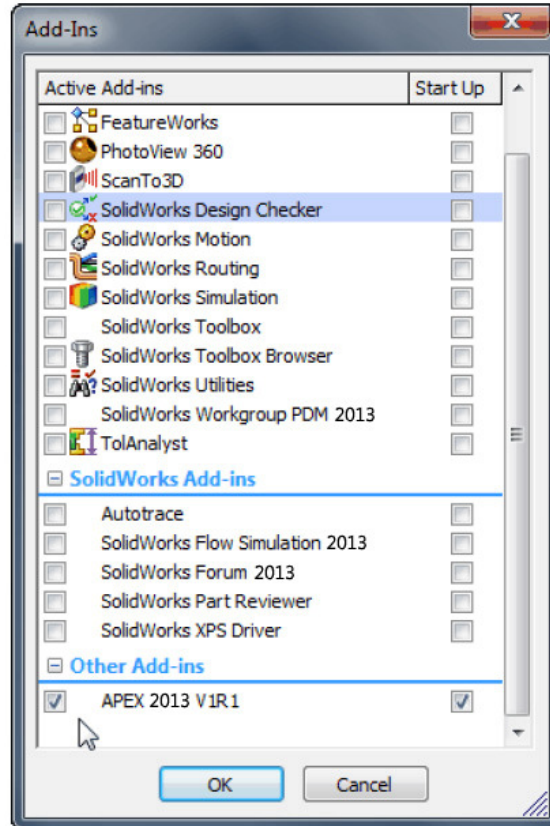


圖8 SolidWorks Add-In 清單，包含 APEX

**註** 在安裝過程中，APEX的Optical Parts儲存在以下文件夾，  
*C:\ProgramData\SolidWorks\SolidWorks 2013\design library\*。如果您使用的是2013年以前的SolidWorks，請確認新增這個路徑經由 *Tools, Options, File Locations, Design Library* 以取得最新的工具。

完成硬體鎖和軟體鎖安裝。APEX已經可以在SolidWorks中使用。